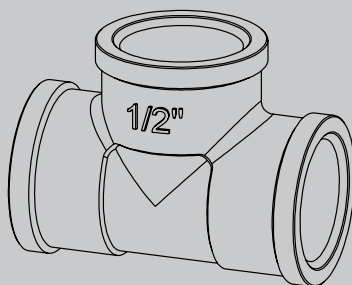


ТЕХНИЧЕСКИЙ ПАСПОРТ ИЗДЕЛИЯ

uni-fitt

Фитинги резьбовые латунные



1. Назначение и область применения

Резьбовые фитинги Uni-Fitt предназначены для соединения резьбовых элементов систем холодного и горячего водоснабжения, отопления. Разъёмные соединения позволяют оперативно разобрать участок водопровода или системы отопления для ремонта вышедших из строя элементов, замены насосов и регулирующей арматуры.

Резьбовые фитинги относятся к разборным соединениям, т.е. при необходимости соединения можно разобрать. Резьбовые фитинги совместимы с любыми элементами гидравлических систем, имеющих резьбовые соединения (тип – трубная резьба) соответствующего диаметра. Для герметизации резьбовых соединений следует использовать уплотнительные материалы.

2. Технические характеристики

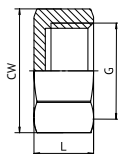
Рабочее давление, бар	до 30
Рабочая температура, °С	-20 ÷ +200
Тип резьбы	ISO 228 (ГОСТ 6357-81)

Характеристики резьбы

Обозначение резьбы в дюймах	Наружный диаметр резьбы, мм	Шаг резьбы, мм	Число витков резьбы на 1"
1/4"	13,158	1,337	19
3/8"	16,663	1,337	19
1/2"	20,956	1,814	14
3/4"	26,442	1,814	14
1"	33,250	2,309	11
1 1/4"	41,913	2,309	11
1 1/2"	47,805	2,309	11
2"	59,616	2,309	11

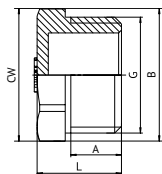
Фитинги изготовлены из латуни CW617N (EN 12165) методом горячей штамповки с последующей механической обработкой. Фитинги с артикулами, содержащими букву «N», имеют покрытие никелем, с артикулами, содержащими букву «С», имеют покрытие хромом.

3. Номенклатура



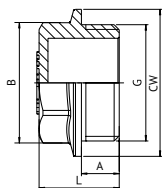
Заглушка В

Артикул G	Артикул N	Размер G	L, мм	CW, мм	Вес, г
607G1001	607N1001	3/8"	10,5	19,0	14
607G2001	607N2001	1/2"	12,0	23,5	21
607G3001	607N3001	3/4"	13,5	30,0	38
607G4001	607N4001	1"	15,0	36,5	58
607G5001		1 1/4"	18,0	50,0	104
607G6001		1 1/2"	19,0	56,0	128
607G7001		2"	20,0	68,0	172



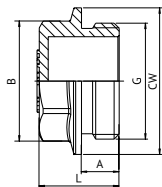
Заглушка Н

Артикул G	Артикул N	Размер G	L, мм	A, мм	B, мм	CW, мм	Вес, г
608G2001	608N2001	1/2"	15,0	9,0	23,5	21,0	22
608G3001	608N3001	3/4"	16,5	9,0	30,5	27,0	40
608G4001	608N4001	1"	21,5	13,0	38,0	34,0	68
608G5001		1 1/4"	23,0	14,5	48,0	43,0	108
608G6001		1 1/2"	24,0	14,5	55,0	49,0	135



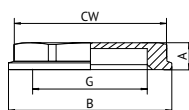
Заглушка Н со шляпкой под плоскую прокладку

Артикул G	Артикул N	Размер G	L, мм	A, мм	B, мм	CW, мм	Вес, г
608G2101	608N2101	1/2"	16,5	7,3	21,5	27,5	25
608G3101	608N3101	3/4"	18,0	8,5	27,0	33,0	39
608G4101	608N4101	1"	21,0	10,0	33,5	40,0	62



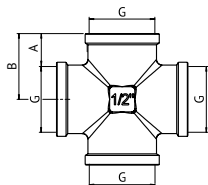
Заглушка Н со шляпкой с O-RING

Артикул G	Артикул N	Размер G	L, мм	A, мм	B, мм	CW, мм	Вес, г
608G2201	608N2201	1/2"	16,5	7,3	21,5	27,5	25
608G3201	608N3201	3/4"	18,0	8,5	27,0	33,0	37
608G4201	608N4201	1"	21,0	10,0	33,5	40,0	59



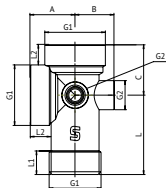
Контргайка с бортиком

Артикул G	Артикул N	Размер G	A, мм	B, мм	CW, мм	Вес, г
605G2001	605N2001	1/2"	6,5	28,0	23,0	10
605G3001	605N3001	3/4"	6,5	36,0	30,0	18
605G4001	605N4001	1"	7,0	44,0	37,0	28



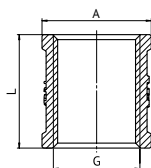
Крестовина В

Артикул G	Артикул N	Размер G	A, мм	B, мм	Вес, г
619G2001	619N2001	1/2"	12	23,5	98
619G3001	619N3001	3/4"	13	27	165
619G4001	619N4001	1"	14,5	31,5	259



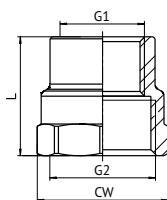
Узел пятивыводной

Артикул G	Артикул N	Размер G1 x G2	L, мм	L1, мм	L2, мм	A, мм	B/C, мм	Вес, г
639G8201	639N8201	1" (G1) 1/4" (G2)	82,5	15,0	12,5	28,5	25/32	228



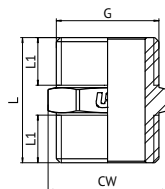
Муфта

Артикул G	Артикул N	Размер G	L, мм	A, мм	Вес, г
602G0001	602N0001	1/4"	18,0	18,0	16
602G1101	602N1101	3/8"	23,0	22,0	28
602G2201	602N2201	1/2"	27,5	26,5	42
602G3301	602N3301	3/4"	33,0	33,0	64
602G4401	602N4401	1"	35,0	41,0	106
602G5501	602N5501	1 1/4"	40,0	50,0	157
602G6601	602N6601	1 1/2"	48,0	57,0	237
602G7701	602N7701	2"	53,0	69,0	338

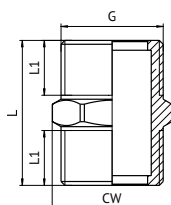


Муфта переходная

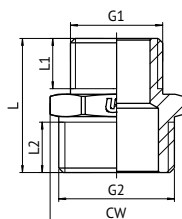
Артикул G	Артикул N	Размер G1 x G2	L, мм	CW, мм	Вес, г
602G3201	602N3201	3/4" x 1/2"	30,0	31,0	65
602G4201	602N4201	1" x 1/2"	31,0	38,0	88
602G4301	602N4301	1" x 3/4"	32,0	38,0	89
602G5301	602N5301	1 1/4" x 3/4"	33,0	47,0	127
602G5401	602N5401	1 1/4" x 1"	37,0	47,0	137
602G6401	602N6401	1 1/2" x 1"	39,0	53,0	167
602G6501	602N6501	1 1/2" x 1 1/4"	39,0	53,0	171
602G7401	602N7401	2" x 1"	39,0	66,0	225
602G7501	602N7501	2" x 1 1/4"	39,0	66,0	231
602G7601	602N7601	2" x 1 1/2"	39,0	66,0	250


Ниппель

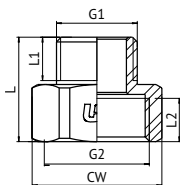
Артикул G	Артикул N	Размер G	L, мм	L1, мм	CW, мм	Вес, г
600G0001	600N0001	1/4"	22,0	8,0	14,0	14
600G1101	600N1101	3/8"	24,0	9,0	17,0	17
600G2201	600N2201	1/2"	25,0	9,0	21,0	29
600G3301	600N3301	3/4"	28,0	10,5	27,0	45
600G4401	600N4401	1"	36,0	13,5	34,0	87
600G5501	600N5501	1 1/4"	39,0	15,0	43,0	135
600G6601	600N6601	1 1/2"	40,0	15,0	49,0	164
600G7701		2"	44,0	16,5	60,0	249


Ниппель удлиненный

Артикул G	Артикул N	Размер G	L, мм	L1, мм	CW, мм	Вес, г
601G2201	601N2201	1/2"	36,0	14,0	21,0	38
601G3301	601N3301	3/4"	37,0	14,0	27,0	62
601G4401	601N4401	1"	46,0	15,0	39,0	119

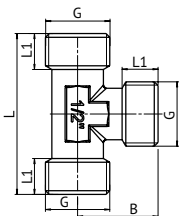

Ниппель переходной

Артикул G	Артикул N	Размер G1 x G2	L, мм	L1, мм	L2, мм	CW, мм	Вес, г
600G2001	600N2001	1/2" x 1/4"	23,0	8,0	9,0	21,0	25
600G2101	600N2101	1/2" x 3/8"	24,0	9,0	9,0	21,0	25
600G3201	600N3201	3/4" x 1/2"	26,0	9,0	10,0	27,0	43
600G4201	600N4201	1" x 1/2"	31,5	9,0	13,0	34,0	76
600G4301	600N4301	1" x 3/4"	33,0	10,5	13,0	34,0	80
600G5301	600N5301	1 1/4" x 3/4"	34,5	10,5	15,0	43,0	121
600G5401	600N5401	1 1/4" x 1"	37,5	13,0	14,5	43,0	130
600G6401	600N6401	1 1/2" x 1"	38,5	13,0	14,5	49,0	159
600G6501	600N6501	1 1/2" x 1 1/4"	40,0	14,5	14,5	49,0	168
600G7401	600N7701	2" x 1"	41,0	13,0	16,0	60,0	240
600G7501		2" x 1 1/4"	42,5	14,5	16,0	60,0	263
600G7601		2" x 1 1/2"	42,5	14,5	16,0	60,0	245



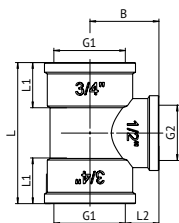
Переходник НВ

Артикул G	Артикул N	Размер G1 x G2	L, мм	L1, мм	L2, мм	CW, мм	Вес, г
603G1201	603N1201	3/8"Н x 1/2"В	23,0	9,0	10,0	24,0	29
603G2301	603N2301	1/2"Н x 3/4"В	26,5	11,0	11,0	30,0	50
603G2401	603N2401	1/2"Н x 1"В	26,5	11,0	11,0	37,0	69
603G3401	603N3401	3/4"Н x 1"В	26,5	11,0	11,0	37,0	72
603G3501	603N3501	3/4"Н x 1 1/4"В	29,0	11,0	13,0	46,0	111
603G4501	603N4501	1"Н x 1 1/4"В	32,0	14,0	13,0	46,0	120
603G4601	603N4601	1"Н x 1 1/2"В	33,0	14,0	13,5	53,0	162
603G5601	603N5601	1 1/4"Н x 1 1/2"В	33,0	14,0	13,5	53,0	165
603G6701	603N6701	1 1/2"Н x 2"В	34,0	14,0	14,5	66,0	251



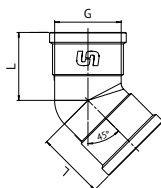
Тройник Н

Артикул G	Артикул N	Размер G	L, мм	L1, мм	L2, мм	B, мм	Вес, г
616G2221	616N2221	1/2"	51,5	11,5	11,5	26,0	70
616G3331	616N3331	3/4"	62,0	14,0	14,0	31,0	102
616G4441	616N4441	1"	70,0	14,0	14,0	35,0	166



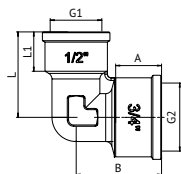
Тройник В

Артикул G	Артикул N	Размер G1 x G2	L, мм	L1, мм	L2, мм	B, мм	Вес, г
615G2221	615N2221	1/2"	47,0	12,0	12,0	23,5	79
615G3231	615N3231	3/4" x 1/2" x 3/4"	50,0	13,0	12,0	25,0	116
615G3331	615N3331	3/4"	53,0	13,0	13,0	26,5	132
615G4241	615N4241	1" x 1/2" x 1"	58,0	15,0	12,0	28,5	171
615G4341	615N4341	1" x 3/4" x 1"	60,0	15,0	13,0	29,5	186
615G4441	615N4441	1"	66,5	15,0	14,0	33,0	216
615G5551	615N5551	1 1/4"	84,0	17,0	17,0	42,0	347
615G6661		1 1/2"	90,0	18,0	18,0	45,0	435
615G7771		2"	108,0	20,0	20,0	54,0	755

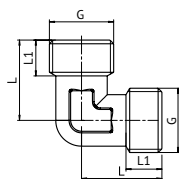


Угол 45' ВВ

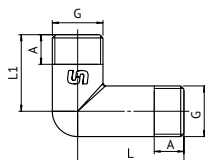
Артикул G	Артикул N	Размер G	L, мм	A, мм	Вес, г
641G2211	641N2211	1/2"	26,0	15,0	63


Угол ВВ

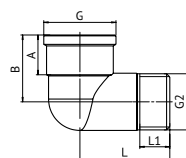
Артикул G	Артикул N	Размер G1 x G2	L, мм	L1, мм	B, мм	A, мм	Вес, г
610G2201	610N2201	1/2"	23,5	12,0	23,5	12,0	61
610G3201	610N3201	1/2" x 3/4"	33,5	13,0	33,5	15,0	104
610G3301	610N3301	3/4"	27,0	13,0	27,0	13,0	106
610G4201	610N4201	1" x 1/2"	33,5	15,0	33,5	13,0	132
610G4301	610N4301	3/4" x 1"	39,0	15,0	41,0	17,0	174
610G4401	610N4401	1"	33,0	15,0	33,0	15,0	172
610G5501	610N5501	1 1/4"	42,0	17,0	42,0	17,0	272
610G6601	610N6601	1 1/2"	45,0	18,0	45,0	18,0	342
610G7701	610N7701	2"	54,0	20,0	54,0	20,0	605


Угол НН

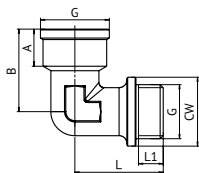
Артикул G	Артикул N	Размер G	L, мм	L1, мм	Вес, г
613G3301	613N3301	3/4"	31,0	14,0	73
613G4401	613N4401	1"	35,0	14,0	125


Угол НН разносторонний

Артикул G	Артикул N	Размер G	L, мм	L1, мм	A, мм	Вес, г
613G2201	613N2201	1/2"	43,0	31,0	12,0	88

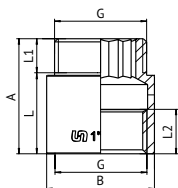

Угол НВ

Артикул G	Артикул N	Размер G	L, мм	L1, мм	B, мм	A, мм	Вес, г
611G2201	611N2201	1/2"	33,0	11,0	24,5	12,0	71
611G3301	611N3301	3/4"	38,0	14,0	28,0	13,0	120
611G4401	611N4401	1"	47,0	17,0	34,0	15,0	200
611G5501	611N5501	1 1/4"	56,0	19,0	40,5	17,0	286
611G6601	611N6601	1 1/2"	62,0	20,0	44,5	18,0	363
611G7701	611N7701	2"	72,0	20,0	51,0	20,0	610



Угол НВ с упором

Артикул G	Артикул N	Размер G	L, мм	L1, мм	B, мм	A, мм	CW, мм	Вес, г
612G2201	612N2201	1/2"	34,0	9,5	32,0	12,0	26,5	80
612G3301	612N3301	3/4"	41,0	11,0	38,0	13,0	33,0	145
612G4401	612N4401	1"	45,0	12,0	41,5	15,0	41,0	209

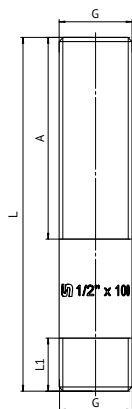


Удлинитель НВ

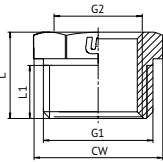
Артикул G	Артикул C	Размер G x L	A, мм	B, мм	L1, мм	L2, мм	Вес, г
657G2011	657C2011	1/2" x 10 mm	21,0	25,0	10,0	7,0	32
657G2915	657C2915	1/2" x 15 mm	26,0	25,0	10,0	11,5	40
657G2021	657C2021	1/2" x 20 mm	31,0	25,0	10,0	14,0	46
657G2925	657C2925	1/2" x 25 mm	36,0	25,0	10,0	14,0	52
657G2031	657C2031	1/2" x 30 mm	41,0	25,0	10,0	14,0	58
657G2041	657C2041	1/2" x 40 mm	51,0	25,0	10,0	14,0	70
657G2051	657C2051	1/2" x 50 mm	61,0	25,0	10,0	14,0	82
657G2061	657C2061	1/2" x 60 mm	71,0	25,0	10,0	14,0	94
657G2081	657C2081	1/2" x 80 mm	91,0	25,0	8,8	14,0	118
657G2101	657C2101	1/2" x 100 mm	111,0	25,0	10,0	14,0	142
657G3011	657C3011	3/4" x 10 mm	22,0	32,0	11,0	7,0	51
657G3915	657C3915	3/4" x 15 mm	27,0	32,0	11,0	12,0	63
657G3021	657C3021	3/4" x 20 mm	32,0	32,0	11,0	14,0	74
657G3925	657C3925	3/4" x 25 mm	37,0	32,0	11,0	14,0	83
657G3031	657C3031	3/4" x 30 mm	42,0	32,0	11,0	14,0	93
657G3041	657C3041	3/4" x 40 mm	52,0	32,0	11,0	14,0	112
657G3051	657C3051	3/4" x 50 mm	62,0	32,0	9,8	14,0	132
657G3081	657C3081	3/4" x 80 mm	92,0	32,0	11,0	14,0	189
657G3101	657C3101	3/4" x 100 mm	112,0	32,0	11,0	14,0	228
	657C4011	1" x 10 mm	24,0	39,0	13,0	7,0	77
	657C4915	1" x 15 mm	29,0	39,0	13,0	12,0	93
	657C4021	1" x 20 mm	34,0	39,0	13,0	15,5	111
	657C4031	1" x 30 mm	44,0	39,0	13,0	17,0	133
	657C4051	1" x 50 mm	64,0	39,0	13,0	17,0	181


Удлинитель НН

Артикул G	Артикул N	Размер G x L	L1, мм	Вес, г
658G2051	658N2051	1/2" x 50 mm	15,0	55
658G2061	658N2061	1/2" x 60 mm	15,0	68
658G2071	658N2071	1/2" x 70 mm	15,0	81
658G2081	658N2081	1/2" x 80 mm	15,0	93
658G2101	658N2101	1/2" x 100 mm	15,0	119
658G2151	658N2151	1/2" x 150 mm	15,0	182
658G2201	658N2201	1/2" x 200 mm	15,0	246
658G2251	658N2251	1/2" x 250 mm	15,0	310
658G3051	658N3051	3/4" x 50 mm	15,0	79
658G3061	658N3061	3/4" x 60 mm	15,0	97
658G3081	658N3081	3/4" x 80 mm	15,0	133
658G3101	658N3101	3/4" x 100 mm	15,0	169
658G3151	658N3151	3/4" x 150 mm	15,0	259
658G3201	658N3201	3/4" x 200 mm	15,0	349
658G3251	658N3251	3/4" x 250 mm	15,0	439
658G4051	658N4051	1" x 50 mm	15,0	114
658G4061	658N4061	1" x 60 mm	15,0	141
658G4081	658N4081	1" x 80 mm	15,0	195
658G4101	658N4101	1" x 100 mm	15,0	249
658G4151	658N4151	1" x 150 mm	15,0	384
658G4201	658N4201	1" x 200 mm	15,0	518
658G4251	658N4251	1" x 250 mm	15,0	600

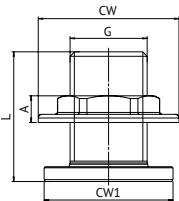

Сгон НН

Артикул G	Артикул N	Размер G x L	A, мм	L1, мм	Вес, г
659G2101	659N2101	1/2" x 100 mm	57,0	15,0	107
659G2151	659N2151	1/2" x 150 mm	57,0	15,0	171
659G2201	659N2201	1/2" x 200 mm	57,0	15,0	235
659G3101	659N3101	3/4" x 100 mm	57,0	15,0	154
659G3151	659N3151	3/4" x 150 mm	57,0	15,0	244
659G3201	659N3201	3/4" x 200 mm	57,0	15,0	334
659G4101	659N4101	1" x 100 mm	57,0	15,0	223
659G4151	659N4151	1" x 150 mm	57,0	15,0	357
659G4201	659N4201	1" x 200 mm	57,0	15,0	492



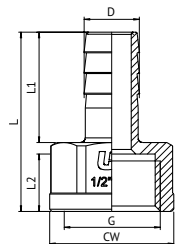
Футорка НВ

Артикул G	Артикул N	Размер G1 x G2	L, мм	L1, мм	CW, мм	Вес, г
604G0001	604N0001	1/4" x 1/8"	12,0	7,5	14,0	7
604G1001		3/8" x 1/4"	13,0	8,0	17,0	9
604G2001	604N2001	1/2" x 1/4"	15,0	9,0	21,0	22
604G2101	604N2101	1/2" x 3/8"	15,0	9,0	21,0	16
604G3201	604N3201	3/4" x 1/2"	16,5	10,5	27,0	30
604G4201	604N4201	1" x 1/2"	20,0	12,5	34,0	74
604G4301	604N4301	1" x 3/4"	20,0	12,5	34,0	55
604G5201	604N5201	1 1/4" x 1/2"	23,0	14,5	43,0	138
604G5301	604N5301	1 1/4" x 3/4"	23,0	14,5	43,0	126
604G5401	604N5401	1 1/4" x 1"	23,0	14,5	43,0	108
604G6201	604N6201	1 1/2" x 1/2"	24,0	14,5	49,0	183
604G6301	604N6301	1 1/2" x 3/4"	24,0	14,5	49,0	175
604G6401	604N6401	1 1/2" x 1"	24,0	14,5	49,0	159
604G6501	604N6501	1 1/2" x 1 1/4"	24,0	14,5	49,0	94
604G7201	604N7201	2" x 1/2"	26,5	16,0	60,0	240
604G7301		2" x 3/4"	26,5	16,0	60,0	236
604G7401	604N7401	2" x 1"	26,5	16,0	60,0	317
604G7501	604N7501	2" x 1 1/4"	26,5	16,0	60,0	259
604G7601	604N7601	2" x 1 1/2"	26,5	16,0	60,0	208



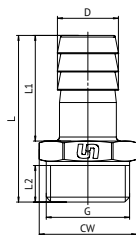
Выпуск резервуарный Н с контргайкой, фланец без заглушки

Артикул G	Размер G	L, мм	A, мм	CW, мм	CW1, мм	Вес, г
632G2001	1/2"	35,0	7,2	38,0	34,8	71

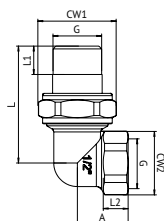


Штуцер В

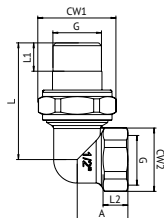
Артикул G	Размер G x D	L, мм	L1, мм	L2, мм	CW, мм	Вес, г
630G2101	1/2" x 10	37,0	22,0	11,0	24,0	38
630G2121	1/2" x 12	39,0	24,0	11,0	24,0	40
630G2151	1/2" x 15	41,0	26,0	11,0	24,0	43
630G2201	1/2" x 20	42,0	27,0	11,0	24,0	47
630G3201	3/4" x 20	44,0	28,0	12,0	29,0	56
630G4251	1" x 25	47,5	29,5	14,0	37,0	100


Штуцер Н

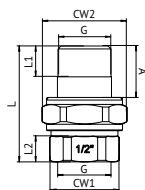
Артикул G	Размер G x D	L, мм	L1, мм	L2, мм	CW, мм	Вес, г
631G2151	1/2" x 15	41,0	26,0	9,0	21,0	33
631G2201	1/2" x 20	42,0	27,0	9,0	21,0	38
631G3201	3/4" x 20	44,0	32,5	9,0	27,0	56
631G3251	3/4" x 25	46,5	29,5	9,0	27,0	62
631G4251	1" x 25	51,0	29,5	11,5	32,0	85
631G4321	1" x 32	51,0	29,5	11,5	34,0	102
631G5321	1 1/4" x 32	54,0	29,5	13,0	42,0	151


Разъёмное соединение угловое с прокладкой O-RING

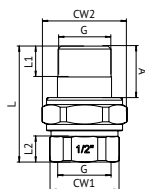
Артикул N	Размер G	L, мм	A, мм	L1/L2, мм	CW1, мм	CW2, мм	Вес, г
651N2001	1/2"	49,5	21,5	12/9	30,0	25,0	115
651N3001	3/4"	57,0	29,0	15/11	37,0	31,0	198
651N4001	1"	68,5	34,5	15/12	46,0	38,0	337


Разъёмное соединение угловое с плоской прокладкой

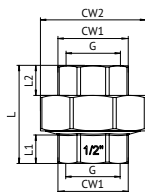
Артикул G	Размер G	L, мм	A, мм	L1/L2, мм	CW1, мм	CW2, мм	Вес, г
652G2001	1/2"	50,0	21,5	12/10	30,0	25,0	113
652G3001	3/4"	57,0	29,0	15/11	37,0	31,0	193
652G4001	1"	69,0	34,5	15/13	46,0	38,0	324


Разъёмное соединение НВ с прокладкой O-RING

Артикул N	Размер G	L, мм	A, мм	L1/L2, мм	CW1, мм	CW2, мм	Вес, г
650N2001	1/2"	45,0	20,0	12/12	25,0	30,0	94
650N3001	3/4"	50,0	22,0	15/12	31,0	37,0	154
650N4001	1"	57,0	26,0	15/15			250
650N5001	1 1/4"	65,5	29,5	15/15	48,0	52,0	360

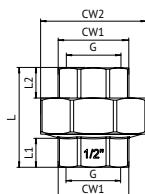

Разъёмное соединение НВ с прокладкой O-RING

Артикул G	Артикул N	Размер G	L, мм	A, мм	L1/L2, мм	CW1, мм	CW2, мм	Вес, г
656G2001	656N2001	1/2"	45,0	20,0	12/12	25,0	30,0	92
656G3001	656N3001	3/4"	50,0	22,0	15/15	31,0	37,0	150
656G4001	656N4001	1"	57,0	26,0	15/15			245
656G5001	656N5001	1 1/4"	65,5	29,5	15/15	48,0	52,0	355
656G6001	656N6001	1 1/2"	70,5	31,0	18/15	53,0	65,0	527
656G7001	656N7001	2"	75,0	32,0	18/21	67,0	82,0	898



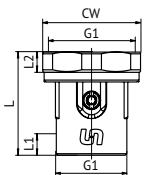
Разъёмное соединение ВВ с прокладкой O-RING

Артикул N	Размер G	L, мм	L1, мм	L2, мм	CW1, мм	CW2, мм	Вес, г
655N2001	1/2"	33,0	12,0	12,0	24,5	36,5	104
655N3001	3/4"	41,0	13,5	13,0	31,0	45,5	191
655N4001	1"	45,5	16,0	15,5	37,0	51,5	248



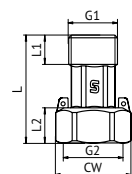
Разъёмное соединение ВВ с плоской прокладкой

Артикул G	Артикул N	Размер G	L, мм	L1, мм	L2, мм	CW1, мм	CW2, мм	Вес, г
654G2001	654N2001	1/2"	33,0	12,0	12,0	24,5	36,5	99
654G3001	654N3001	3/4"	41,0	13,5	13,0	31,0	45,5	181
654G4001	654N4001	1"	45,5	14,0	15,0	37,0	51,5	230



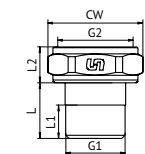
Соединение с накидной гайкой ВВ со встроенным шаровым краном

Артикул G	Размер G1 x G2	L, мм	L1, мм	L2, мм	CW, мм	Вес, г
627G6401	1 1/2" x 1"	44,0	11,0	9,5	52,0	270



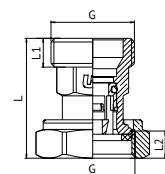
Соединение с накидной гайкой НВ с отверстием для пломбировки

Артикул G	Размер G1 x G2	L, мм	L1, мм	L2, мм	CW, мм	Вес, г
620G2301	1/2" x 3/4"		12,2	10,0	29,0	65



Соединение с накидной гайкой НВ с плоской прокладкой

Артикул G	Артикул N	Размер G1 x G2	L, мм	L1, мм	L2, мм	CW, мм	Вес, г
624G2301	624N2301	1/2" x 3/4"	20,0	12,0	9,0	30,0	59
624G3401	624N3401	3/4" x 1"	22,0	15,0	10,0	37,0	94
624G4501	624N4501	1" x 1 1/4"	26,0	15,0			152



Соединение с накидной гайкой с плоской прокладкой и обратным клапаном

Артикул G	Артикул N	Размер G	L, мм	L1, мм	L2, мм	Вес, г
	623N2001	1/2"	39,3	8,0	7,3	51
623G3001	623N3001	3/4"	37,5	9,0	8,5	78
623G4001	623N4001	1"				136

4. Условия применения

Монтаж резьбовых фитингов следует производить в соответствии с требованиями СП 73.13330.2016. При монтаже системы для герметизации соединений следует использовать ленту ФУМ, ПМА уплотнительную нить, сантехнический лён или анаэробный герметик. Запрещается при монтаже фитинга прилагать усилия на стенку резьбового фитинга, превышающие значения, указанные в таблице:

Номер ключа (КТР1)	Длина ключа, мм	Пределы применения	Давление (бар) на стенку муфтового патрубка, при усилии на ручку 15 кг, и равномерной намотке уплотнителя, для диаметров				
			1/2"	3/4"	1"	1 1/4"	1 1/2"
0	250	0" – 1"	30	19	12		
1	300	1/2" – 1 1/2"	36	23	14	9	5,7
2	400	1/2" – 2"	48	31	19	12	7,6
3	565	1/2" – 3"		43	26	17	10,8
4	715	1" – 4"			33	21	14
5	895	1 1/2" – 5"				27	17

¹ – КТР – ключ трубный разводной

Удлинитель серии 657 монтируются шестигранным ключом с размером, указанным в таблице ниже.

Размер фитинга серии 657	1/2"	3/4"	1"
Размер шестигранного ключа	12	17	22

Системы внутреннего холодного и горячего водоснабжения по окончании их монтажа необходимо промывать водой до тех пор, пока в воде на выходе из системы не останется механических взвесей (СП 73 13330-2016 п 6.1.13). Согласно п.7.1.1 СП 73.13330.2016 «Внутренние санитарно-технические системы зданий» после монтажа обязательно проводится гидростатическое или манометрическое испытание герметичности системы и оформляется акт в соответствии с Приложением В. Данное испытание позволяет избежать протечек и ущерба, связанного с ними.

Резьбовые части необходимо соединять с применением соответствующих гаечных ключей, с применением необходимого количества герметизирующих уплотнений.

5. Указания по монтажу и эксплуатации

Системы с использованием резьбовых фитингов не допускается использовать для скрытой (в бетонной стяжке) прокладки трубопровода. Не допускается использование соединителей с повреждёнными уплотнительными кольцами или при их отсутствии.

Изделия должны эксплуатироваться при давлении и температуре, изложенных в таблице технических характеристик. Накладные гайки необходимо подтягивать не реже, чем 1 раз

в 6 месяцев. При появлении течи из-под накидной гайки, следует проверить целостность уплотнительного кольца. После откручивания накидной гайки проверить состояние уплотнительного кольца. В случае повреждения кольцо следует заменить. Не допускается замерзание рабочей среды внутри фитингов.

6. Условия хранения и транспортировки

Резьбовые фитинги Uni-Fitt должны храниться в упаковке предприятия-изготовителя согласно условиям хранения по ГОСТ 15150-69. Транспортировка может осуществляться железнодорожным, автомобильным и авиационным транспортом.

7. Утилизация

Утилизация изделия (переплавка, захоронение, перепродажа) производится в порядке, установленном Законами РФ от 22 августа 2004 г. № 122-ФЗ «Об охране атмосферного воздуха», от 10 января 2003 г. № 15-ФЗ «Об отходах производства и потребления», а также другими российскими и региональными нормами, актами, правилами, распоряжениями и пр., принятыми во исполнение указанных законов.

8. Гарантийные обязательства

Изготовитель гарантирует соответствие фитингов Uni-Fitt требованиям безопасности, при условии соблюдения потребителем правил использования, транспортировки, хранения, монтажа и эксплуатации.

Гарантия не распространяется на дефекты:

- возникшие в случаях нарушения правил, изложенных в настоящем паспорте об условиях хранения, монтажа, эксплуатации и обслуживания изделий;
- возникшие в случае ненадлежащей транспортировки и погрузо-разгрузочных работ;
- возникшие в случае воздействия веществ, агрессивных к материалам изделия;
- вызванные пожаром, стихией, форс-мажорными обстоятельствами;
- вызванные неправильными действиями потребителя;
- возникшие в случае постороннего вмешательства в конструкцию изделия.

9. Условия гарантийного обслуживания

Претензии к качеству товара могут быть предъявлены в течение гарантийного срока. В случае необоснованности претензий, затраты на диагностику и экспертизу изделия оплачиваются Покупателем.

При предъявлении претензий к качеству товара, покупатель представляет следующие документы:

1. Заявление в произвольной форме, в котором указываются:
 - название организации или Ф.И.О. покупателя;
 - фактический адрес покупателя и контактный телефон;
 - название и адрес организации, производившей монтаж;
 - адрес установки изделия;

- краткое описание дефекта.
2. Документ, подтверждающий покупку изделия (накладная, квитанция);
 3. Фотографии неисправного изделия в системе;
 4. Акт гидравлического испытания системы, в которой монтировалось изделие;
 5. Копия гарантийного талона со всеми заполненными графами.
- Представители Гарантийной организации могут запросить дополнительные документы для определения причин аварии и размеров ущерба.

ГАРАНТИЙНЫЙ ТАЛОН

Резьбовые фитинги латунные

№	Артикул	Количество
1		
2		
3		

Гарантийный срок – 12 месяцев со дня продажи.

С условиями гарантии, правилами установки и эксплуатации ознакомлен:

Покупатель _____
(подпись)

Продавец _____
(подпись)

Дата продажи ____ / ____ / _____

Печать
торгующей
организации

Рекламации и претензии к качеству товара принимаются по адресу:

ООО «Аквилано», Вашутинское шоссе, вл. 36

г. Химки, Московская обл., 141402

телефон (495) 787-71-41

электронная почта: info@uni-fitt.ru